

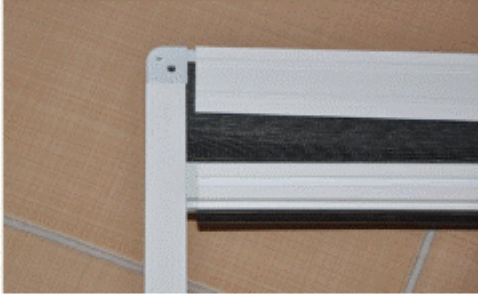
PLİSE MONTAJ KLAVUZU



1-KÖŞELERDEN VİDALAMA

Vİ DALAMADAN SONRA KAPAK YERİNE TAKILIR

PLİSE SİNEKLİK AMBALAJ KUTULU KURULUM VE MONTAJ

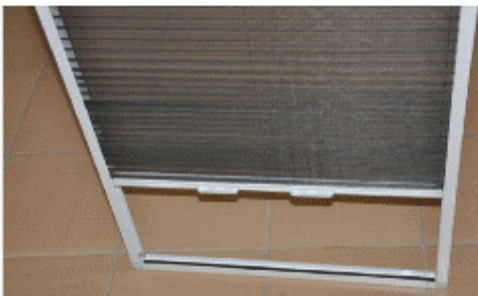


KUTUDAN PLİSE ÇIKARILIR

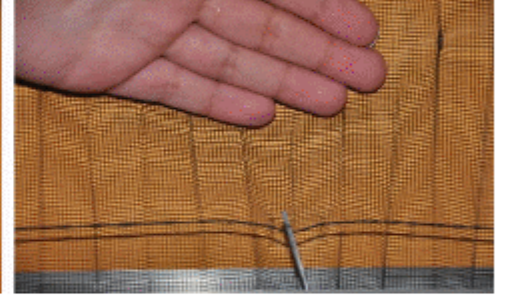
KÖŞELER UYGUN YERLERE SOL VE SAĞA BAKILARAK TAKILIR



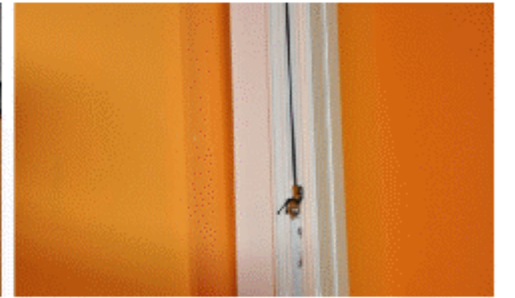
ÖNCE YAR RAYLAR TAKILIR DAHA SONRA ALT PARÇA KÖŞEYE TAKILIR VE KÖŞEDEN DOĞRAMAYA VİDA İLE TAKILIR,KAPAKLAR YERLERİNE OTURTULUR.PENCERELERDE TUL GERGİNLİK AYARI SOL ALT VE SAĞ ALT KÖŞE İÇİNDEDİR. TORNA VİDA YARDIMI İLE GERGİNLİK AYARI YAPILIR.



SIRASIYLA RÜZGAR KANCALARI TAKILIR,KONTROL EDİLİR,AYAR YERİ ÇITA ALTINDADIR.



AMAÇ TÜLÜN YERİNDEN ÇIKMASINI ENGELLEMektİR.



ALT VE ÜST RÜZGAR KANCALARI BİRBİRİNDEN FARKLIDIR. ÜST KANCALAR PENCEREDE YANDA KULLANILIR KAPILARDA AYAR YERİ ÇITA ALTINDA OLUP VİDALARI GEÇŞETEREK TÜL GERGİNLİK AYARI YAPILIR.



